

480



ISPRA
Istituto Superiore per la Protezione
e la Ricerca Ambientale

Contatti | Mappa | Ricerca

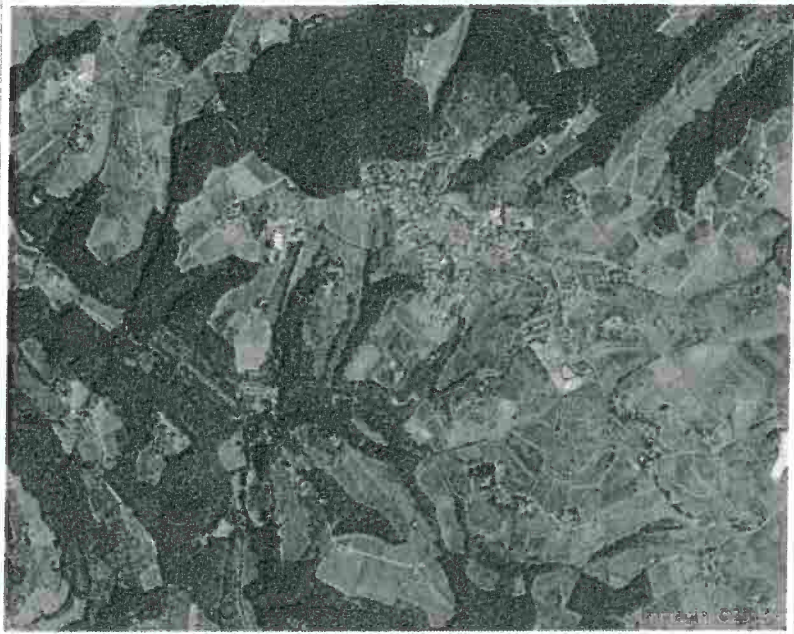
Indagini nel
sottosuolo (L. 464/84)

Archivio nazionale delle indagini del sottosuolo (Legge 464/1984)

Scheda indagine

Codice: 191010
Regione: TOSCANA
Provincia: FIRENZE
Comune: SAN CASCIANO IN VAL DI PESA
Tipologia: PERFORAZIONE
Usò: DOMESTICO
Profondità (m): 65.00
Quota pc sim (m): 293
Anno realizzazione: 2002
Numero diametri: 1
Presenza acqua: SI
Portata massima (l/s): ND
Portata esercizio (l/s): ND
Numero falde: 0
Numero filtri: 3
Numero piezometrie: 1
Stratigrafia: SI
Certificazione(*): SI
Numero strati: 5
Longitudine ED50 (dd): 11.228611
Latitudine ED50 (dd): 43.632500
Longitudine WGS84 (dd): 11.227657
Latitudine WGS84 (dd): 43.631518

Ubicazione indicativa dell'area d'indagine



(*)Indica la presenza di un professionista nella compilazione della stratigrafia

DIAMETRI PERFORAZIONE

Progr	Da profondità (m)	A profondità (m)	Lunghezza (m)	Diametro (mm)
1	0	65	65	250

POSIZIONE FILTRI

Progr	Da profondità (m)	A profondità (m)	Lunghezza (m)	Diametro (mm)
1	20	30	10	ND
2	46	48	2	ND
3	48	55	7	ND

MISURE PIEZOMETRICHE

Data rilevamento	Livello statico (m)	Livello dinamico (m)	Abbassamento (m)	Portata (l/s)
LUG / 2002	53.5			

STRATIGRAFIA

Progr	Da profondità (m)	A profondità (m)	Spessore (m)	Età geologica	Descrizione litologica
1	0	16	16.0		ARGILLA GIALLA LIMOSA CON CIOTTOLI CALCAREI
2	16	46	30.0		CALCARI BIANCHI CON LIVELLI PROBABILMENTE FRATTURATI
3	46	48	2.0		LIVELLI ARENACEI GRIGI
4	48	55	7.0		CALCARI BIANCHI FRATTURATI
5	55	65	10.0		MARNE GRIGIE